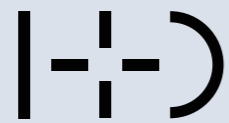


HIDE ALSTERDORF

Ein Projekt von



www.iplusd-immo.de

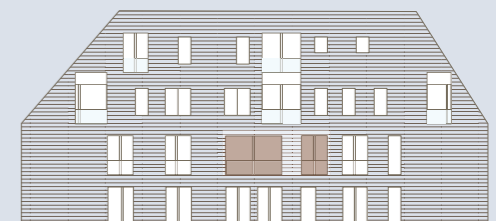
Die Darstellung der Möblierung, Küchengestaltung, Außenanlagen, Bepflanzung und die Ausstattung an technischen Geräten ist beispielhaft und dient lediglich der Anschauung. Im Lieferumfang enthalten und hierfür maßgeblich sind die sich aus der Baubeschreibung und dem Kaufvertrag ergebenden Regelungen. Balkone, Terrassen und Dachterrassen sind mit 50 % in der Wohnfläche enthalten. Die in der Zeichnung angegebenen Flächenangaben sind Zirka-Angaben. Diese Maße können sich im Zuge der Ausführungsplanung und durch Sonderwünsche ändern. Alle Angaben erfolgen nach Aussage Dritter. Für die Richtigkeit und Vollständigkeit kann daher keine Gewähr übernommen werden. Stand: Dezember 2021.

Wohnfläche
ca. 74,5 m²

Zimmer
2

Loggia
ca. 7,6 m²

WOHNUNG 09





WOHNUNG 09

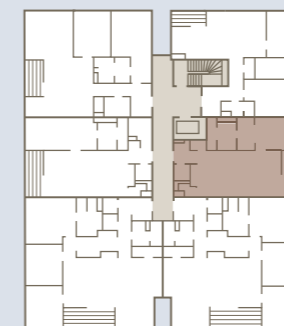
I. Obergeschoss | ca. 74,5 m² | 2 Zimmer



Raum	ca. m ²
Abstell	1,5
Bad	7,7
Flur	3,6
Loggia (50 %)	3,8
Schlafen	17,8
WC	2,1
HWR	1,5
Wohnen/Essen/Kochen	36,5
Gesamt	74,5

0 1 2 3

Maßstab 1:100



LAGE IM GESCHOSS

Ideal für Singles mit Stil: Diese niedliche ca. 74 Quadratmeter Zweizimmerwohnung im ersten Obergeschoss verfügt über eine eigene Loggia mit Ausrichtung nach Nordosten.

Skagerrak-Kanal