

# HDE

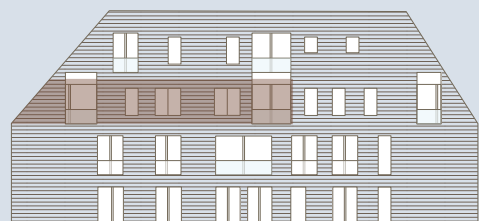
## ALSTERDORF

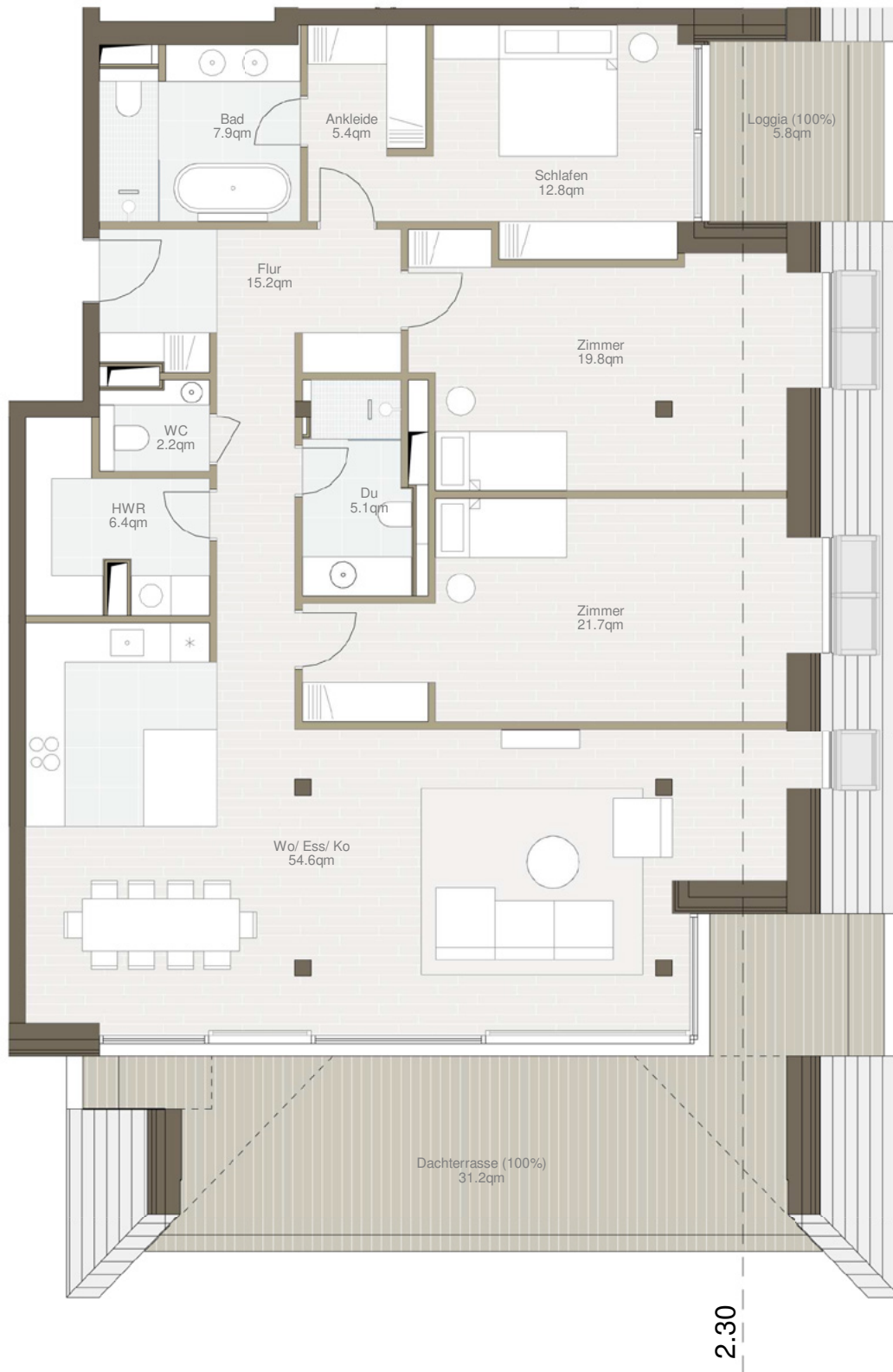
Wohnfläche  
ca. 169,6 m<sup>2</sup>

Zimmer  
4

Dachterrasse  
ca. 31,2 m<sup>2</sup>

WOHNUNG 13



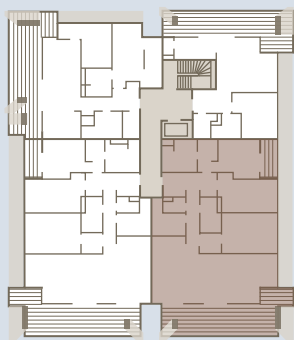


Maßstab 1:100

## WOHNUNG 13

Dachgeschoss | ca. 169,6 m<sup>2</sup> | 4 Zimmer

Raum	ca. m <sup>2</sup>
Ankleide	5,4
Bad	7,9
Dachterrasse (50 %)	15,6
Dusche	5,1
Flur	15,2
Loggia (50 %)	2,9
Schlafen	12,8
WC	2,2
HWR	6,4
Wohnen/Essen/Kochen	54,6
Zimmer	21,7
Zimmer	19,8
<b>Gesamt</b>	<b>169,6</b>



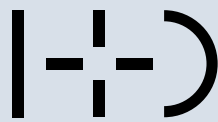
### LAGE IM GESCHOSS

Eine kleine Terrasse in Richtung Nordosten, eine große in Richtung Südosten:  
Diese Dachgeschosswohnung bietet vier große und helle Zimmer auf satten  
ca. 169,6 Quadratmetern.



Skagerrak-Kanal

Ein Projekt von



[www.iplusd-immo.de](http://www.iplusd-immo.de)

Die Darstellung der Möblierung, Küchengestaltung, Außenanlagen, Bepflanzung und die Ausstattung an technischen Geräten ist beispielhaft und dient lediglich der Anschauung. Im Lieferumfang enthalten und hierfür maßgeblich sind die sich aus der Baubeschreibung und dem Kaufvertrag ergebenden Regelungen. Balkone, Terrassen und Dachterrassen sind mit 50 % in der Wohnfläche enthalten. Die in der Zeichnung angegebenen Flächenangaben sind Zirka-Angaben. Diese Maße können sich im Zuge der Ausführungsplanung und durch Sonderwünsche ändern. Alle Angaben erfolgen nach Aussage Dritter. Für die Richtigkeit und Vollständigkeit kann daher keine Gewähr übernommen werden. Stand: Dezember 2021.