

# HDE

## ALSTERDORF

**Wohnfläche**  
ca. 225,3 m<sup>2</sup>

**Zimmer**  
4

**Garten**  
ca. 205,0 m<sup>2</sup>

WOHNUNG 03



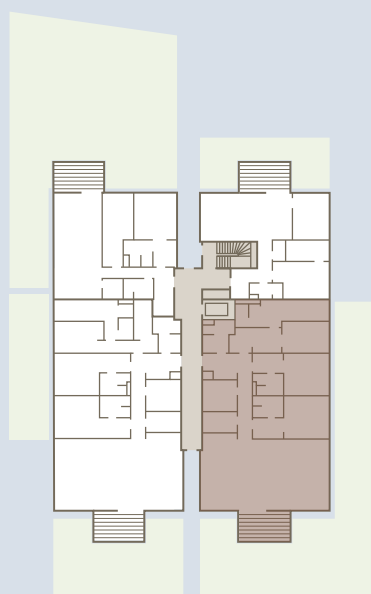


Maßstab 1:150

## WOHNUNG 03

Erdgeschoss | ca. 225,3 m<sup>2</sup> | 4 Zimmer

Raum	ca. m <sup>2</sup>
Abstell	6,1
Ankleide	11,7
Bad	18,9
Dusche	7,4
Dusche	5,8
Dusche	5,4
Flur	18,2
Schlafen	12,5
HWR	9,1
Wohnen/Essen/Kochen	79,3
Zimmer	22,0
Zimmer	21,4
Terrasse (50 %)	7,5
<b>Gesamt</b>	<b>225,3</b>

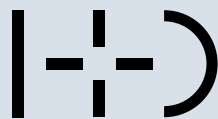


⇩  
Skagerrak-Kanal

### LAGE IM GESCHOSS

Vier Zimmer verteilen sich hier auf ca. 225 Quadratmeter. Der Garten mit Blick auf den Kanal ist nach Süden ausgerichtet. Der offene Wohnbereich ist fast 80 Quadratmeter groß und besticht durch die riesige Glasfassade.

Ein Projekt von



[www.iplusd-immo.de](http://www.iplusd-immo.de)

Die Darstellung der Möblierung, Küchengestaltung, Außenanlagen, Bepflanzung und die Ausstattung an technischen Geräten ist beispielhaft und dient lediglich der Anschauung. Im Lieferumfang enthalten und hierfür maßgeblich sind die sich aus der Baubeschreibung und dem Kaufvertrag ergebenden Regelungen. Balkone, Terrassen und Dachterrassen sind mit 50 % in der Wohnfläche enthalten. Die in der Zeichnung angegebenen Flächenangaben sind Zirka-Angaben. Diese Maße können sich im Zuge der Ausführungsplanung und durch Sonderwünsche ändern. Alle Angaben erfolgen nach Aussage Dritter. Für die Richtigkeit und Vollständigkeit kann daher keine Gewähr übernommen werden. Stand: Dezember 2021.