

HDE

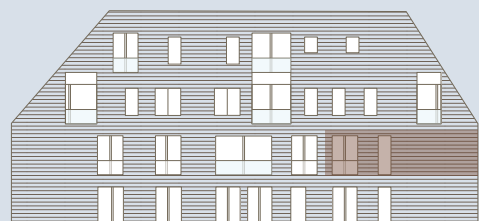
ALSTERDORF

Wohnfläche
ca. 87,4 m²

Zimmer
3

Loggia
ca. 4,1 m²

WOHNUNG 10



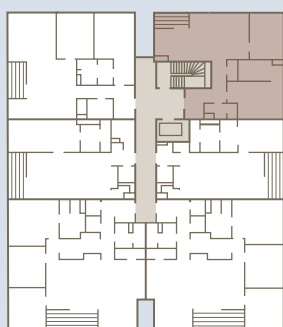


Maßstab 1:100

WOHNUNG 10

I. Obergeschoss | ca. 87,4 m² | 3 Zimmer

Raum	ca. m ²
HWR	1,8
Bad	7,5
Dusche	4,0
Flur	10,5
Loggia (50 %)	2,1
Schlafen	16,3
Wohnen/Essen/Kochen	32,5
Zimmer	12,7
Gesamt	87,4



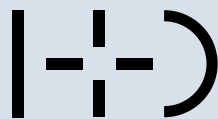
LAGE IM GESCHOSS

Auf ca. 87 Quadratmetern verteilen sich die drei Zimmer dieser Wohnung im ersten Obergeschoss. Die verglaste Loggia und der offene Wohnbereich sind nach Nordwesten ausgerichtet.



Skagerrak-Kanal

Ein Projekt von



www.iplusd-immo.de

Die Darstellung der Möblierung, Küchengestaltung, Außenanlagen, Bepflanzung und die Ausstattung an technischen Geräten ist beispielhaft und dient lediglich der Anschauung. Im Lieferumfang enthalten und hierfür maßgeblich sind die sich aus der Baubeschreibung und dem Kaufvertrag ergebenden Regelungen. Balkone, Terrassen und Dachterrassen sind mit 50 % in der Wohnfläche enthalten. Die in der Zeichnung angegebenen Flächenangaben sind Zirka-Angaben. Diese Maße können sich im Zuge der Ausführungsplanung und durch Sonderwünsche ändern. Alle Angaben erfolgen nach Aussage Dritter. Für die Richtigkeit und Vollständigkeit kann daher keine Gewähr übernommen werden. Stand: Dezember 2021.