

ARCHITEKTEN
DOPPELHAUS IN DER

AMTSSTRASSE

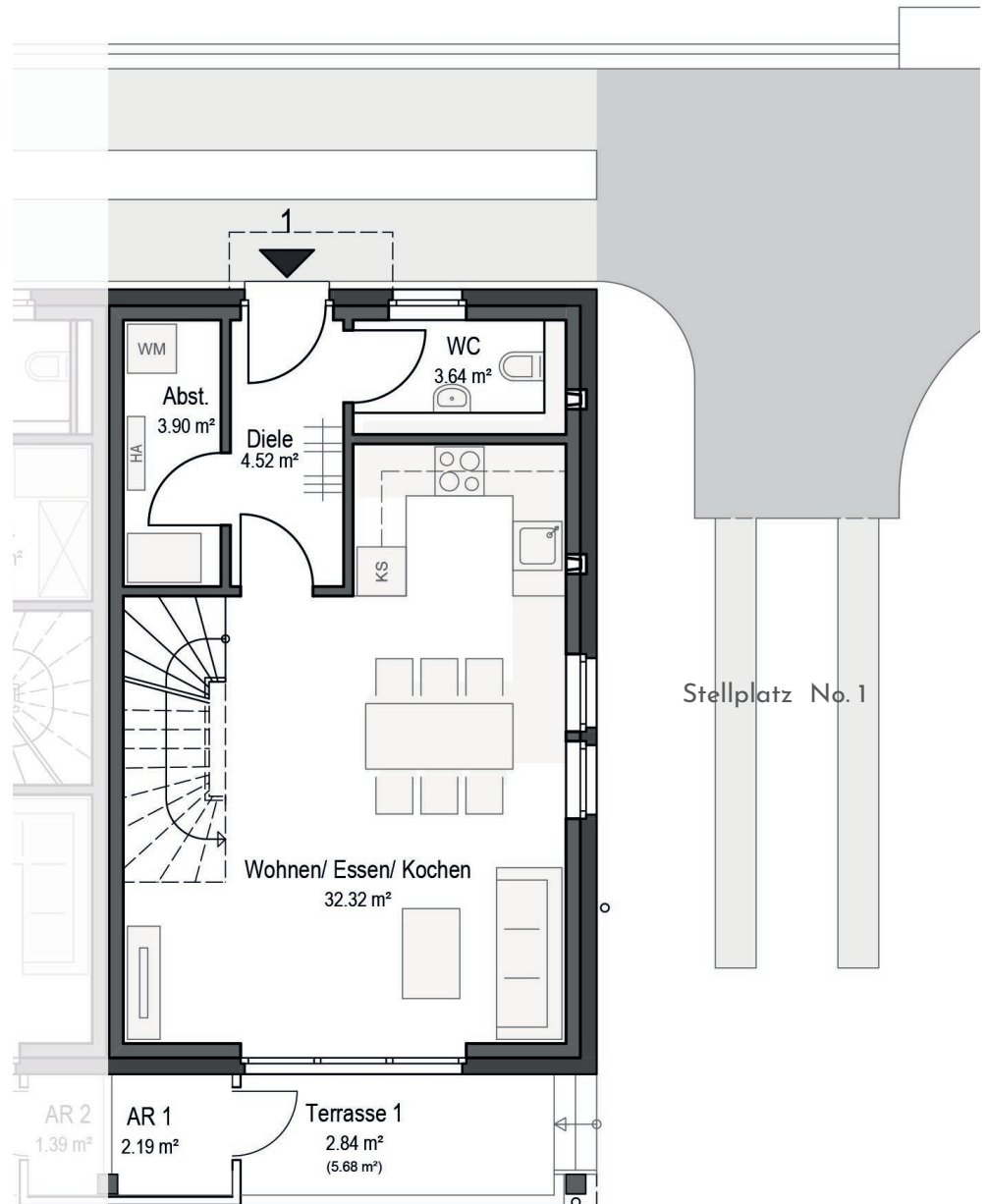
GRUNDRISS
DOPPELHAUSHÄLFTE NO. 1

WOHNFLÄCHE
136,53 m²

ZIMMER
5,5

GARTEN
357,61 m²

GRUNDSTÜCK
447,24 m²



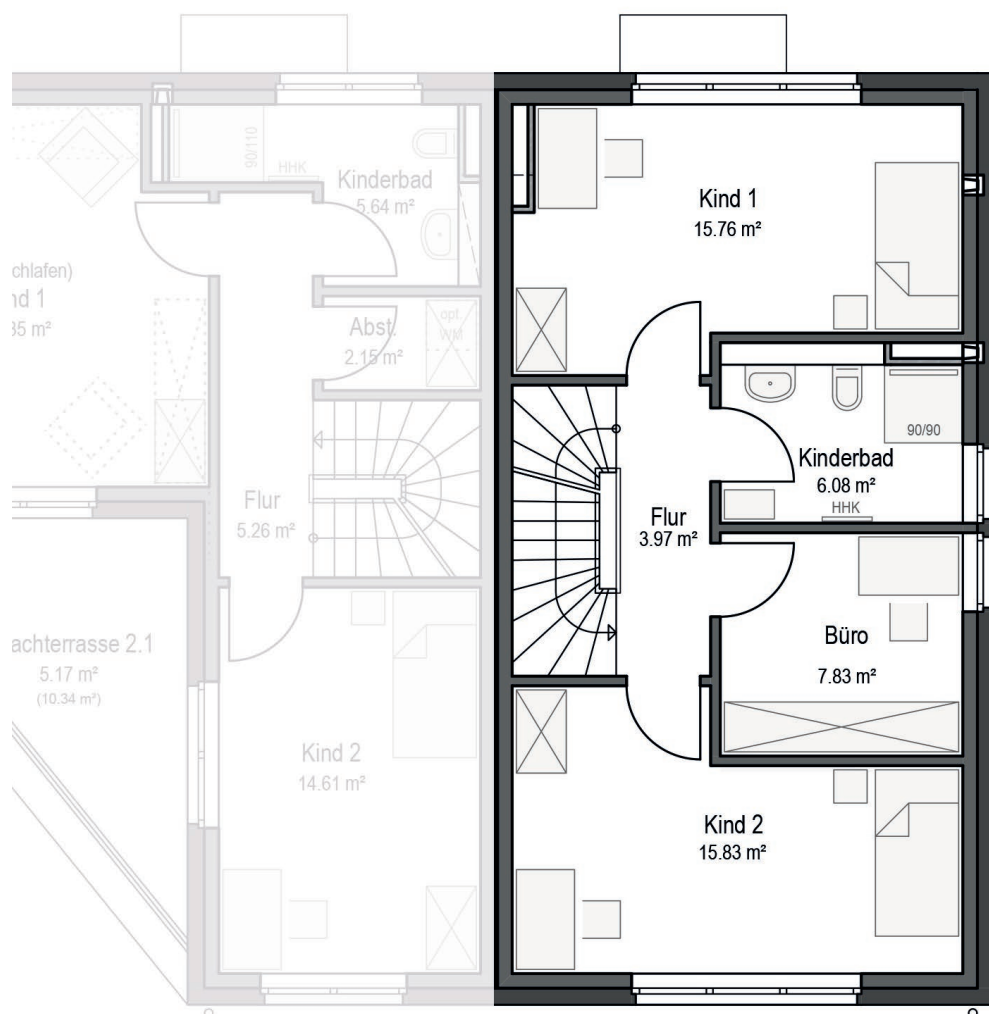
BERATUNG & VERKAUF

NBK NEUBAUKONTOR Immobilien GmbH
Goldbekplatz 3 · 22303 Hamburg
Telefon: 040 278 820 220
Fax: 040 278 820 229
E-Mail: office@neubaukontor.de
Web: www.neubaukontor.de



DISCLAIMER

Die Darstellung der Möblierung, Küchengestaltung, Außenanlagen, Bepflanzung und die Ausstattung an technischen Geräten ist beispielhaft und dient lediglich der Anschauung. Im Lieferumfang enthalten und hierfür maßgeblich sind die sich aus der Baubeschreibung und dem Kaufvertrag ergebenden Regelungen. Terrassen und Dachterrassen sind mit 50 % in der Wohnfläche enthalten. Die in der Zeichnung angegebenen Flächenangaben sind Zirka-Angaben. Diese Maße können sich im Zuge der Ausführungsplanung und durch Sonderwünsche ändern. Alle Angaben erfolgen nach Aussage Dritter. Für die Richtigkeit und Vollständigkeit kann daher keine Gewähr übernommen werden. Stand: September 2023.



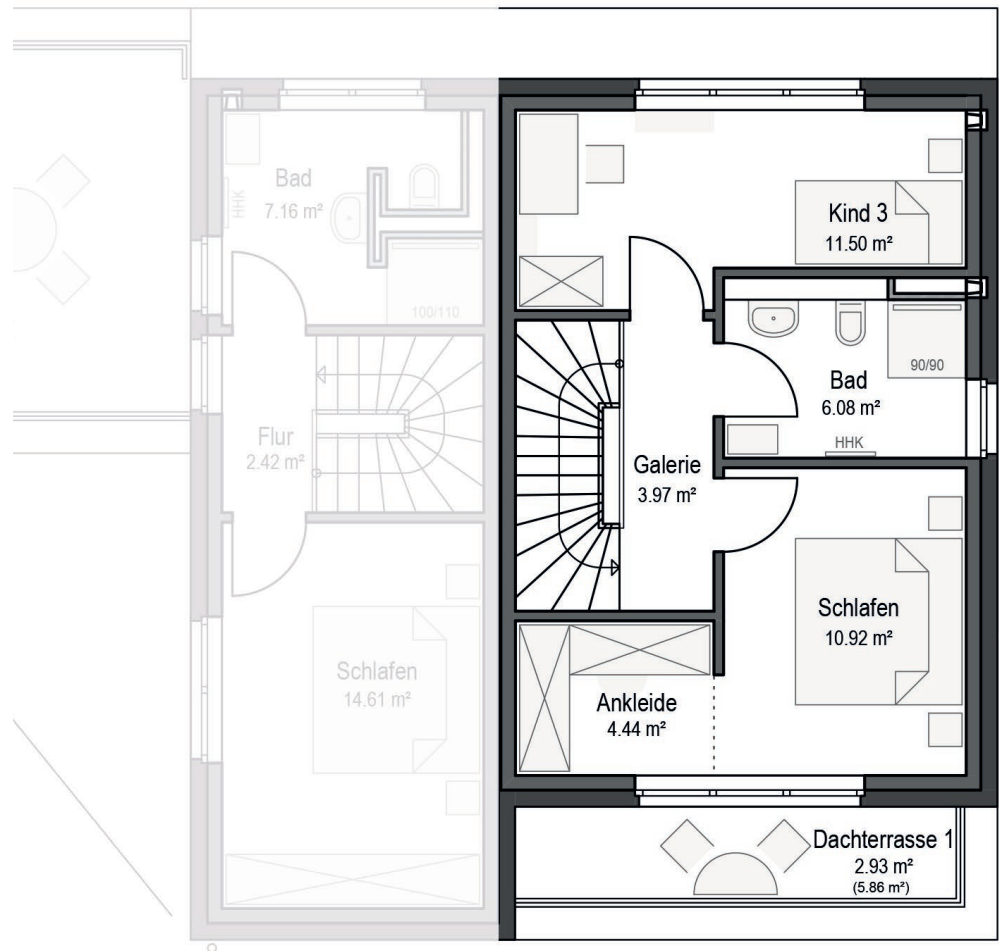
BERATUNG & VERKAUF

NBK NEUBAUKONTOR Immobilien GmbH
Goldbekplatz 3 · 22303 Hamburg
Telefon: 040 278 820 220
Fax: 040 278 820 229
E-Mail: office@neubaukontor.de
Web: www.neubaukontor.de



DISCLAIMER

Die Darstellung der Möblierung, Küchengestaltung, Außenanlagen, Bepflanzung und die Ausstattung an technischen Geräten ist beispielhaft und dient lediglich der Anschauung. Im Lieferumfang enthalten und hierfür maßgeblich sind die sich aus der Baubeschreibung und dem Kaufvertrag ergebenden Regelungen. Terrassen und Dachterrassen sind mit 50 % in der Wohnfläche enthalten. Die in der Zeichnung angegebenen Flächenangaben sind Cirka-Angaben. Diese Maße können sich im Zuge der Ausführungsplanung und durch Sonderwünsche ändern. Alle Angaben erfolgen nach Aussage Dritter. Für die Richtigkeit und Vollständigkeit kann daher keine Gewähr übernommen werden. Stand: September 2023.



BERATUNG & VERKAUF

NBK NEUBAUKONTOR Immobilien GmbH
Goldbekplatz 3 · 22303 Hamburg
Telefon: 040 278 820 220
Fax: 040 278 820 229
E-Mail: office@neubaukontor.de
Web: www.neubaukontor.de



DISCLAIMER

Die Darstellung der Möblierung, Küchengestaltung, Außenanlagen, Bepflanzung und die Ausstattung an technischen Geräten ist beispielhaft und dient lediglich der Anschauung. Im Lieferumfang enthalten und hierfür maßgeblich sind die sich aus der Baubeschreibung und dem Kaufvertrag ergebenden Regelungen. Terrassen und Dachterrassen sind mit 50 % in der Wohnfläche enthalten. Die in der Zeichnung angegebenen Flächenangaben sind Cirka-Angaben. Diese Maße können sich im Zuge der Ausführungsplanung und durch Sonderwünsche ändern. Alle Angaben erfolgen nach Aussage Dritter. Für die Richtigkeit und Vollständigkeit kann daher keine Gewähr übernommen werden. Stand: September 2023.

ARCHITEKTEN
DOPPELHAUS
IN DER

AMTSSTRASSE

HAUS NO. 1

WOHNFLÄCHEN

GESCHOSS	ZIMMER	BÄDER	FLÄCHE
ERDGESCHOSS (inkl. Terrasse zu 50%)	1	1 WC	47,22 m ²
1. OBERGESCHOSS	2,5	1 Bad	49,47 m ²
STAFFELGESCHOSS (inkl. Dachterrasse zu 50%)	2	1 Bad	39,84 m ²
GESAMT	5,5	3	136,53 m²

NUTZFLÄCHEN

STELLPLATZ OFFEN	5.000 €
GARTEN	358 m ²
GRUNDSTÜCK	447 m ²

BERATUNG & VERKAUF

NBK NEUBAUKONTOR Immobilien GmbH
Goldbekplatz 3 · 22303 Hamburg
Telefon: 040 278 820 220
Fax: 040 278 820 229
E-Mail: office@neubaukontor.de
Web: www.neubaukontor.de

**neubau
kontor**

DISCLAIMER

Die Darstellung der Möblierung, Küchengestaltung, Außenanlagen, Bepflanzung und die Ausstattung an technischen Geräten ist beispielhaft und dient lediglich der Anschauung. Im Lieferumfang enthalten und hierfür maßgeblich sind die sich aus der Baubeschreibung und dem Kaufvertrag ergebenden Regelungen. Terrassen und Dachterrassen sind mit 50 % in der Wohnfläche enthalten. Die in der Zeichnung angegebenen Flächenangaben sind Cirka-Angaben. Diese Maße können sich im Zuge der Ausführungsplanung und durch Sonderwünsche ändern. Alle Angaben erfolgen nach Aussage Dritter. Für die Richtigkeit und Vollständigkeit kann daher keine Gewähr übernommen werden. Stand: September 2023.